



**ACEROS  
WEINBERG**

Somos una empresa dedicada principalmente a la transformación y agregación de valor al acero, nuestra principal materia prima, reflejada en los Portaconductores o Porta Cables Eléctricos.

**10+ AÑOS DE  
EXPERIENCIA**

**Teléfonos:**

Gerardo: +569 8649 0866 / Isabel: +569 6570 9625

**Dirección:**

Volcán Tupungato 832 - C. Parque Industrial Lo Boza, Pudahuel, Santiago

**Mail:**

ventas@acerosw.cl





# NUESTRO EQUIPO

## Personal

Contamos con personal capacitado y con experiencia.

## Proveedores

Nuestros proveedores de servicio de Galvanizado son Bosch S.A y Zetaene S.A.



# NOSOTROS

**Aceros W** nace hace 10 años por la iniciativa de su socio fundador, Gerardo Weimberg. Su experiencia en la industria de los Portaconductores, lo motiva en este emprendimiento para satisfacer las distintas necesidades del mercado.

Somos una empresa dedicada principalmente a la transformación y agregación de valor al acero, nuestra principal materia prima, reflejada en los **Portaconductores o Porta Cables Eléctricos**.

Nuestro compromiso para con nuestros clientes es **entregar productos de excelente calidad**, cumpliendo con los compromisos adquiridos. Y para con nuestros accionistas, colaboradores y medio ambiente es el de hacer de **Aceros W** una empresa que perdure en el tiempo y entregue estabilidad, cumpliendo con la normativa vigente en temas de seguridad laboral y medio ambiente.

# LO QUE OFRECEMOS

## PORTACONDUCTORES

Fabricamos Portaconductores eléctricos para diferentes necesidades que los clientes de **Aceros W** puedan requerir en sus proyectos.

## FERRETERÍA ELÉCTRICA

Todo lo que necesitas, lo encuentras en nuestra ferretería Eléctrica de **Aceros W**.

## SERVICIOS DE MAESTRANZA

Entregamos diferentes servicios a la medida de lo que necesita tu negocio, porque en **Aceros W** contamos con nuestra propia Maestranza donde desarrollamos diferentes solicitudes.

En **Aceros W** desarrollamos productos con altos estándares de calidad, requeridos para los diversos sectores de la industria. Acero Inoxidable, Aluminio, Galvanizado, Electro Galvanizado y Pintura.

### Valor

La entrega a tiempo es un Valor para Aceros W

# CALIDAD INSUPERABLE

Nos dedicamos al procesamiento del acero, nuestra principal Materia Prima. Nuestros productos son los Portaconductores, en lo que destacan las Escalerillas, Bandejas, Tapas, Rieles Soportes, entre otros. Fabricamos en Acero, con terminación Galvanizada Zincada Pintada Duplex .  
**Además las fabricamos en Aluminio y en Acero Inoxidable**

# ¿POR QUÉ NOS ELIGEN?

Por los altos estándares de calidad y la experiencia de un equipo con más de 10 años en la industria  
**¡Por eso y más prefiere Aceros W!**

**SERVICIO**  **100%**

Entregamos diferentes servicios a la medida de lo que necesita tu negocio.

**CALIDAD**  **100%**

Nuestro compromiso es entregar productos de excelente calidad, cumpliendo con los compromisos adquiridos.

**TERMINACIONES**  **100%**

Acero inoxidable, Aluminio,, Galvanizado en caliente, Electro Galvanizado y Pintura.

## NUESTRA ESTRUCTURA

### Nuestro equipo

Contamos con un equipo de colaboradores que cuentan con un alto nivel profesional y gran experiencia, además del compromiso en el qué hacer de **Aceros W**, lo que nos permite entregar a nuestros clientes Productos de excelente calidad.



ESCALERILLA RECTA (EPC)



ESCALERILLA CURVA VERTICAL (CVI - CVE)



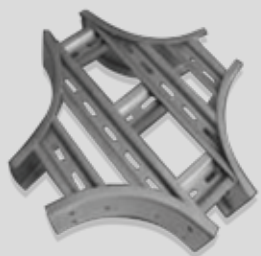
CVI

CVE

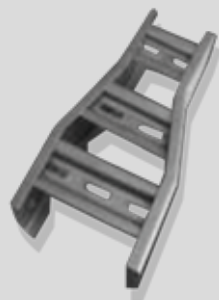
ESCALERILLA CURVA TEE (TEE)



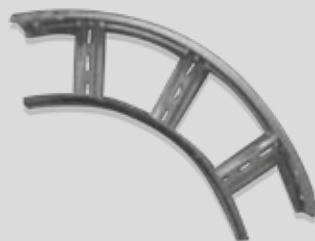
ESCALERILLA CURVA CRUZ (CRUZ)



ESCALERILLA REDUCCIÓN (RED)



ESCALERILLA CURVA HORIZONTAL (CH)



# ESCALERILLAS O EPC

acerosw.cl

## LAS ESCALERILLAS O EPC PUEDEN SER NORMALES O REFORZADAS

ESPESOR DE LATERAL	CARGAS	ANCHOS DE ESCALERILLAS O EPC
<b>Normal</b> Con lateral de 2mm y Palillos de 1,2 mm a 230 mm de distancia entre sí.	<b>Normal</b> Con capacidad de carga de 150 Kilos con soportes a 2,44 mts.	De 100 mm. a 1000 mm.
<b>Reforzada</b> Con lateral de 2.5 mm. a palillos de 1,5 mm a 150 mm de distancia entre sí.	<b>Reforzada</b> Con capacidad de carga de 250 kilos con soportes a 2,44 mts.	

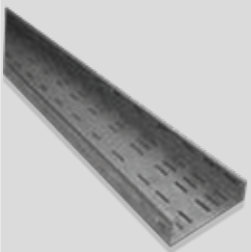
ALTOS DE LATERAL O ALA DE ESCALERILLA	RECUBRIMIENTOS O TERMINACIÓN SUPERFICIAL	RADIOS DE CURVAS	GRADOS DE CURVAS
> 50 mm > 75 mm > 100 mm > 150 mm	> Galvanizado > Zincado > Pintado > Dúplex (Galvanizado - Pintado) > Inoxidable > Aluminio	> 300 mm. > 450 mm. > 600 mm.	> 30° > 45° > 60° > 90°

OTRAS MEDIDAS DE ANCHO - ALTO - RADIOS - GRADOS CONSULTAR

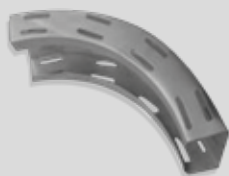
LAS ESCALERILLAS RECTAS Y CURVAS DE ALTO 100MM SE ENTREGAN CON DOS ECLISAS CON PERNO 5/16 Y TUERCA HEXAGONAL 5/16, AMBOS ZINCADOS

## BPC RANURADA

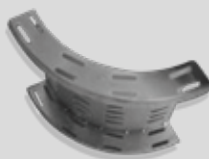
BPC TRAMO RECTO



CURVA VERTICAL INTERIOR



CURVA VERTICAL EXTERIOR



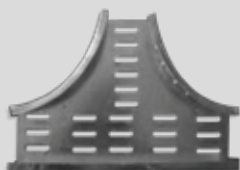
CURVA HORIZONTAL



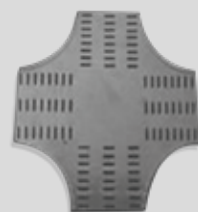
CURVA REDUCCIÓN



CURVA TEE

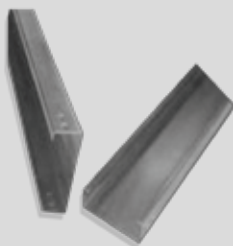


CURVA CRUZ



## BPC LISA

BPC TRAMO RECTO



CURVA VERTICAL INTERIOR



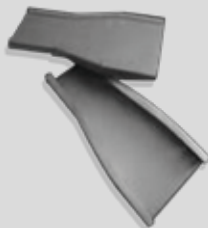
CURVA VERTICAL EXTERIOR



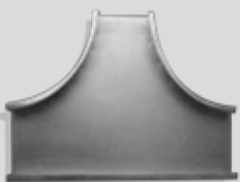
CURVA HORIZONTAL



CURVA REDUCCIÓN



CURVA TEE



CURVA CRUZ



# BPC LISA Y RANURADA

## LAS BANDEJAS O BPC PUEDEN SER NORMALES O REFORZADAS

EN ESPESORES		ANCHOS DE BANDEJAS		
1.2 mm 1.5 mm 2.0 mm		DE 50 mm A 800 mm		
CAPACIDAD DE CARGA				
SEPARACION ENTRE APOYOS	BPC LISA NORMAL (1,2 - 1,5 MM)	BPC LISA REFORZADA (2,0 MM)	BPC RANURADA NORMAL (1,2 - 1,5 MM)	BPC RANURADA REFORZADA (2,0 MM)
1500 mm	40	60	32	48
ALTOS DE LATERAL O ALA DE BANDEJA	RECUBRIMIENTOS O TERMINACIÓN SUPERFICIAL		RADIOS DE CURVAS	GRADOS DE CURVAS
> 50 mm > 75 mm > 100 mm > 150 mm	> Galvanizado > Zincado > Pintado > Dúplex (Galvanizado - Pintado) > Inoxidable > Aluminio		> 200 mm. > 300 mm. > 600 mm.	> 30° > 45° > 60° > 90°

OTRAS MEDIDAS DE ANCHO - ALTO - RADIOS - GRADOS CONSULTAR

LAS BANDEJAS RECTAS Y CURVAS DE ALTO 100MM SE ENTREGAN CON DOS ECLISAS CON PERNO 5/16 Y TUERCA HEXAGONAL 5/16, AMBOS ZINCADOS



acerosw.cl

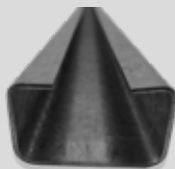
## FERRE- TERÍA ELÉC- TRICA

### RIELES - SOPORTES - ACCESORIOS

RIEL 42x42



RIEL 19X35



SOPORTE A MURO  
SIMPLE



SOPORTE A MURO  
DOBLE



HILO CORRIDO



MORDAZAS



CLIP



ECLISAS



PERNOS



TUERCA RIEL  
CON RESORTE



TUERCA  
HEXAGONAL



### LOS RIELES 42X42 Y 19X35 SIMPLES Y DOBLES SE PUEDEN ENTREGAR

ESPESOR	TERMINACIÓN	LARGOS
<ul style="list-style-type: none"> <li>&lt; 1.5 mm</li> <li>&lt; 2.0 mm</li> <li>&lt; 2.5 mm</li> </ul>	<ul style="list-style-type: none"> <li>&lt; ZINCADOS</li> <li>&lt; GALVANIZADOS</li> <li>&lt; PINTADOS</li> <li>&lt; DÚPLEX</li> <li>&lt; INOXIDABLE</li> </ul>	<ul style="list-style-type: none"> <li>&lt; LARGO 1000 mm</li> <li>&lt; LARGO 3000 mm</li> </ul>

Consultar por otros rieles disponibles: 42X25 - 42X35 - 35X35

### SOPORTES MURO SIMPLES Y DOBLES

ESPESOR	TERMINACIÓN	LARGOS
<ul style="list-style-type: none"> <li>&lt; 1,5 mm</li> <li>&lt; 2,0 mm</li> <li>&lt; 2,5 mm</li> <li>&lt; CON PLACA DE 8 Y 10 mm</li> </ul>	<ul style="list-style-type: none"> <li>&lt; ZINCADOS</li> <li>&lt; GALVANIZADOS</li> <li>&lt; PINTADOS</li> <li>&lt; DÚPLEX</li> <li>&lt; INOXIDABLE</li> </ul>	DE 100 mm A 1200 mm

Consultar por otras medidas disponibles

### HILOS - MORDAZA - TUERCA ROMBOIDAL

<ul style="list-style-type: none"> <li>&lt; 1/4</li> <li>&lt; 5/16</li> <li>&lt; 3/8</li> <li>&lt; 1/2</li> <li>&lt; 5/8</li> </ul>	<ul style="list-style-type: none"> <li>CON RECUBRIMIENTO ZINCADOS</li> <li>GALVANIZADOS</li> </ul>
---	--

Consultar por otras medidas

### CLIP - ECLISAS

<ul style="list-style-type: none"> <li>CLIP DE FIJACION DE TAPA CON BPC Y EPC DE ALTO 50 - 100 - 150 mm</li> </ul>	<ul style="list-style-type: none"> <li>ECLISAS PARA BPC Y EPC DE ALTO 50 - 100 mm</li> </ul>
--	--

Consultar por otras medidas

### PERNOS - TUERCA

<ul style="list-style-type: none"> <li>&lt; PERNOS COCINA</li> <li>&lt; PERNOS COCHE</li> <li>&lt; PERNOS HAXAGONAL</li> <li>&lt; EN DIFERENTES MEDIDAS</li> </ul>	<ul style="list-style-type: none"> <li>TUERCAS DE DIFERENTES MEDIDAS</li> </ul>
--	---

## Proyectos en los que hemos participado

---

Hemos participado con el suministro de Escalerillas y Soportación tipo Unistrut en:

- ◀ Quebrada Blanca, con Escalerillas y Soportes Especiales
- ◀ Proyecto MAPA, con portaconductores en Aluminio y Soportes Especiales
- ◀ Hospital de Chillan y El Salvador
- ◀ Estaciones de Metro en Línea 3 y 6
- ◀ Entre otros varios.



**NUESTROS  
PROYECTOS**



# PROYECTO MAPA - CELULOSA ARAUCO 2019 AL 2022



EPC - VERSIÓN ALUMINIO



# PROYECTO QUEBRADA BLANCA 2018/2020/2021



SOPORTES - BOTONERA



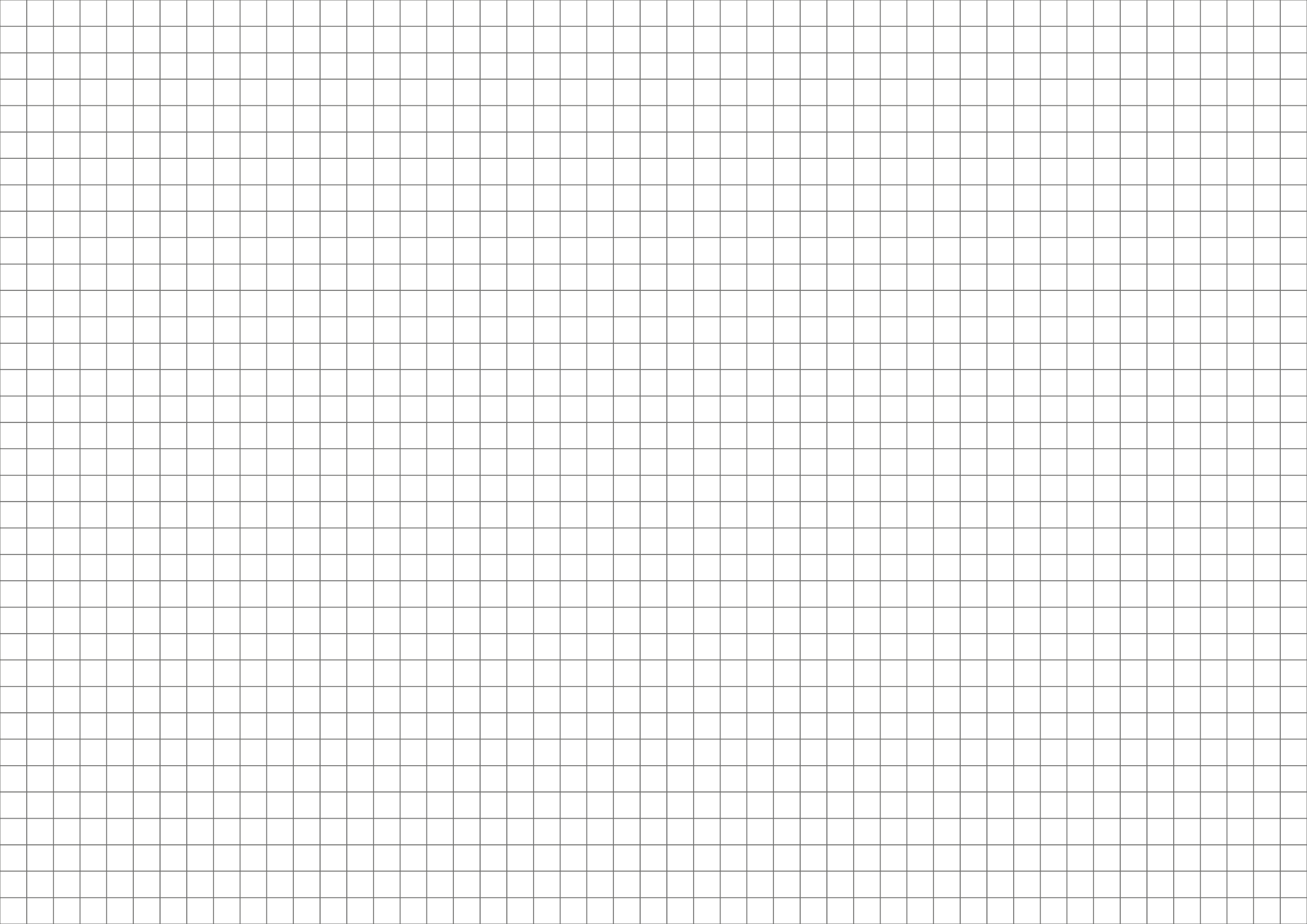
SOPORTE P2073

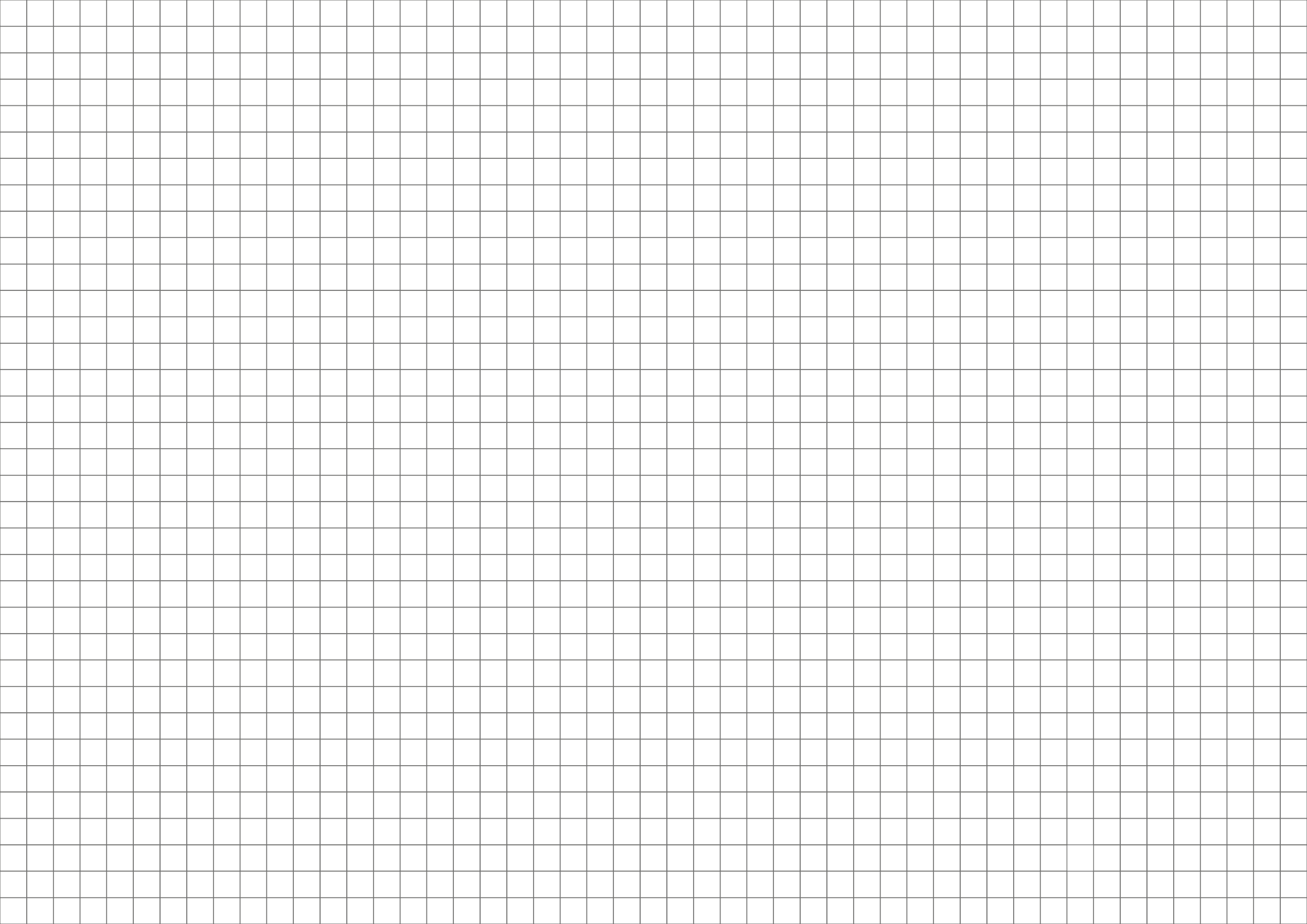
SOPORTE MURO SIMPLE



SOPORTE MURO DOBLE









**ACEROS  
WEINBERG**

Somos una empresa dedicada principalmente a la transformación y agregación de valor al acero, nuestra principal materia prima, reflejada en los Portaconductores o Porta Cables Eléctricos.

**10+ AÑOS DE  
EXPERIENCIA**

## Detalles de Contacto

Si necesitas consultar algún valor o disponibilidad o como podemos ayudarte con tu proyecto escríbenos o llámanos y un profesional te asesorará.

**Dirección:**

Volcán Tupungato 832 - C. Parque Industrial Lo Boza, Pudahuel, Santiago

**Teléfonos:**

Gerardo: +569 8649 0866 / Isabel: +569 6570 9625  
Daniela: +569 8208 6722 / Luis: +569 9437 0853

**Mail:**

ventas@acerosw.cl / gweinberg@acerosw.cl / irojas@acerosw.cl / lgonzalez@acerosw.cl